

24-05-2019

RPN/317112/2019 P
Data: 2019-05-23

P. A. Pszid
24.05.2019
DYREKTOR

Grzegorz Juszyński

**FORMULARZ ZGŁOSZENIOWY
PROJEKTU DO ZREALIZOWANIA W
RAMACH
ŁÓDZKIEGO BUDŻETU OBYWATELSKIEGO
2019/2020**

DPS-BPS-11.3020.16.3.2019

Ldż. 430
ŁÓDZKI
BUDŻET
OBYWATELSKI

URZĄD MIASTA ŁÓDZI
Departament Polityki Społecznej i Zieleni
Wydział Zarządzania Kontaktami z Mieszkańcami

2019-05-23

Gdział ds. Informacyjno-Kancelaryjny
Obsługi Mieszkańców
90-447 Łódź, ul. Piotrkowska 175

Numer identyfikacyjny
projektu,
tzw. ID (wypełnia Biuro ds. Partycypacji
Społecznej w Departamencie Polityki
Społecznej i Zieleni Urzędu Miasta Łodzi)

W003NO

1. NAZWA PROJEKTU¹ (do 15 wyrazów)

Odtworzenie studni oraz historycznego drogowskazu w Rynku Nowosolna

2. LOKALIZACJA PROJEKTU

Adres projektu:

Rynek Nowosolna, plac przed Kościołem w rozwidleniu dróg - Grabińska, Byszewska.

Numer ewidencyjny działki: (wypełnienie poniższego pola nie jest obowiązkowe)

W-46 nr działki 55 Władający Zarząd Dróg i Transportu w Łodzi

3. OSIEDLE, KTÓREGO DOTYCZY PROJEKT (proszę wpisać poniżej nazwę osiedla)

Osiedle Nowosolna

(w przypadku braku, jego nazwę uzupełnia Biuro ds. Partycypacji Społecznej w Departamencie Polityki Społecznej i Zieleni UML)

4. ELEMENTY SKŁADOWE WRAZ Z SZACUNKOWYMI KOSZTAMI PROJEKTU²

ELEMENTY SKŁADOWE PROJEKTU	KOSZTY SZACUNKOWE BRUTTO
1. Drogowskaz – odtworzenie na podstawie archiwalnych zdjęć.	5,500,00 zł
2. Studnia – odtworzenie urządzenia pompowe standardowe oraz dodanie funkcji źródła ulicznego.	20,000,00 zł
3. Dokumentacja, badania hydrogeologicznej na potrzeby wstępnej analizy do odtworzenia studni w ramach jej pierwotnej lokalizacji oraz dodania funkcji źródła ulicznego.	15,000,00 zł
4. Przyłączenie studni do sieci wodociągowej - funkcja źródła ulicznego (jeśli badania potwierdzą taką możliwość).	50,000,00 zł
5. Wykonanie wokół zrekonstruowanych obiektów zieleni – trawnik, zieleniec z roślinami zimozielonymi oraz kwitnącymi – żonkile, narcyzy, tulipany.	12,000,00 zł

¹ Za całość projektu umieszczonego na stronie internetowej www.lodz.pl/bo odpowiada Lider, Prezydent Miasta Łodzi może go modyfikować wyłącznie z przyczyn technicznych lub gdy opis projektu nie odpowiada jego zakresowi.

² Do kosztów szacunkowych realizacji projektu wlicza się także wszelkie koszty nierozzerwalnie związane z jego realizacją jak np. koszt dokumentacji.

6. Ławki „PARKOWE”- 2 szt: Zakup, dostawa, montaż ,utwardzenie terenu.	8,000,00 zł
7.	zł
8.	zł
ŁĄCZNIE:	110,500,00 zł

5. OPIS PROJEKTU *(proszę opisać projekt w możliwie zwięzłej formie)*

UWAGA! W materiałach informacyjnych zostaną zamieszczone jedynie zadania będące ścisłym opisem projektu

. Uzasadnienie przydatności realizacji zadania dla mieszkańców z terenu działania jednostki pomocniczej Miasta Łodzi składającej wniosek:

Projekt zakłada odtworzenie studni oraz historycznego drogowskazu na skwerze pomiędzy ulicą Byszewską i Grabińską (Rynek Nowosolna), uporządkowanie zieleni (trawnik, rośliny kwitnące), a także ustawienie dwóch ławek. Tak zagospodarowana przestrzeń będzie stanowić ciekawy i unikalny walor historyczny oraz turystyczny nie tylko w skali miasta, ale również kraju. Rekonstrukcja wspomnianych obiektów będzie odpowiedzią na rosnące zainteresowanie mieszkańców osiedla (i nie tylko) historią tego miejsca. Realizacja projektu przyczyni się nie tylko do popularyzacji historii dawnej Nowosolnej, ale także stanie się interesującym miejscem spotkań dla mieszkańców, a co za tym idzie integracji lokalnej społeczności. Natomiast sama studnia może także pełnić funkcję źródła (jeśli przeprowadzone na potrzeby projektu badania potwierdzą taką możliwość). W takim przypadku zrekonstruowany obiekt zyska także funkcję praktyczną, którą docenią mieszkańcy osiedla.

Projekt stanowi odpowiedź na rosnące zainteresowanie historią osiedla oraz dawnej Nowosolnej ze strony lokalnej społeczności. Sam pomysł zrodził się już w 2013 roku i od tego czasu podejmowane były działania mające na celu realizację tego projektu. Jako pomysłodawcy zwróciliśmy się w 2014 roku do Rady Osiedla Nowosolna, składając za jej pośrednictwem proponowane zadanie w ramach algorytmu, którego realizacja możliwa byłaby w 2015 roku. Niestety w tamtym czasie nie udało się zdobyć środków umożliwiających rekonstrukcję studni oraz drogowskazu. Pomysł jednak pozostał.

Ze zgromadzonych przez nas informacji wynika, że w latach 70. ubiegłego wieku stara studnia została zaczopowana i zasypana. Stanowi to podstawę do jej rekonstrukcji. Natomiast zdjęcie przedstawiające drogowskaz może posłużyć za podstawę rekonstrukcji tego obiektu. W załącznikach znajdują się informacja o lokalizacji projektu, a także zdjęcia porównujące stan obecny z historycznym.

6. SPIS ZAŁĄCZNIKÓW³

a) Drogowskaz – zdjęcie archiwalne oraz współczesne.

b) Mapa-poglądowa.

c)

d)

Oświadczam, że do udostępnionych przeze mnie, na rzecz miasta Łodzi, materiałów w postaci:

a) Drogowskaz – zdjęcie archiwalne oraz współczesne.

b) Mapa-poglądowa.

c)

d)

zwanych dalej „Materiałami”, posiadam prawa pozwalające na ich udostępnienie osobom trzecim celem publikacji na stronie internetowej www.lodz.pl/bo. Publikacja Materiałów na stronie internetowej www.lodz.pl/bo nie będzie naruszała praw osób trzecich, w tym m.in. autorskich praw majątkowych i osobistych do utworu, oraz prawa do wizerunku. Wyrażam zgodę na nieodpłatne wykorzystanie, w tym opracowanie i modyfikację Materiałów w celu publikacji na stronie internetowej www.lodz.pl/bo.

W przypadku wystąpienia osób trzecich przeciwko miastu Łódź lub innym podmiotom zaangażowanym w prowadzenie strony www.lodz.pl/bo z jakimikolwiek roszczeniami, z tytułu naruszenia praw osobistych lub majątkowych, w związku z publikacją Materiałów na stronie internetowej www.lodz.pl/bo zobowiązuję się do zaspokojenia tych roszczeń, oraz pokrycia wszelkich kosztów, jakie w związku z tym wystąpieniem miasto Łódź lub inny podmiot zaangażowany w prowadzenie strony internetowej www.lodz.pl/bo poniosły.

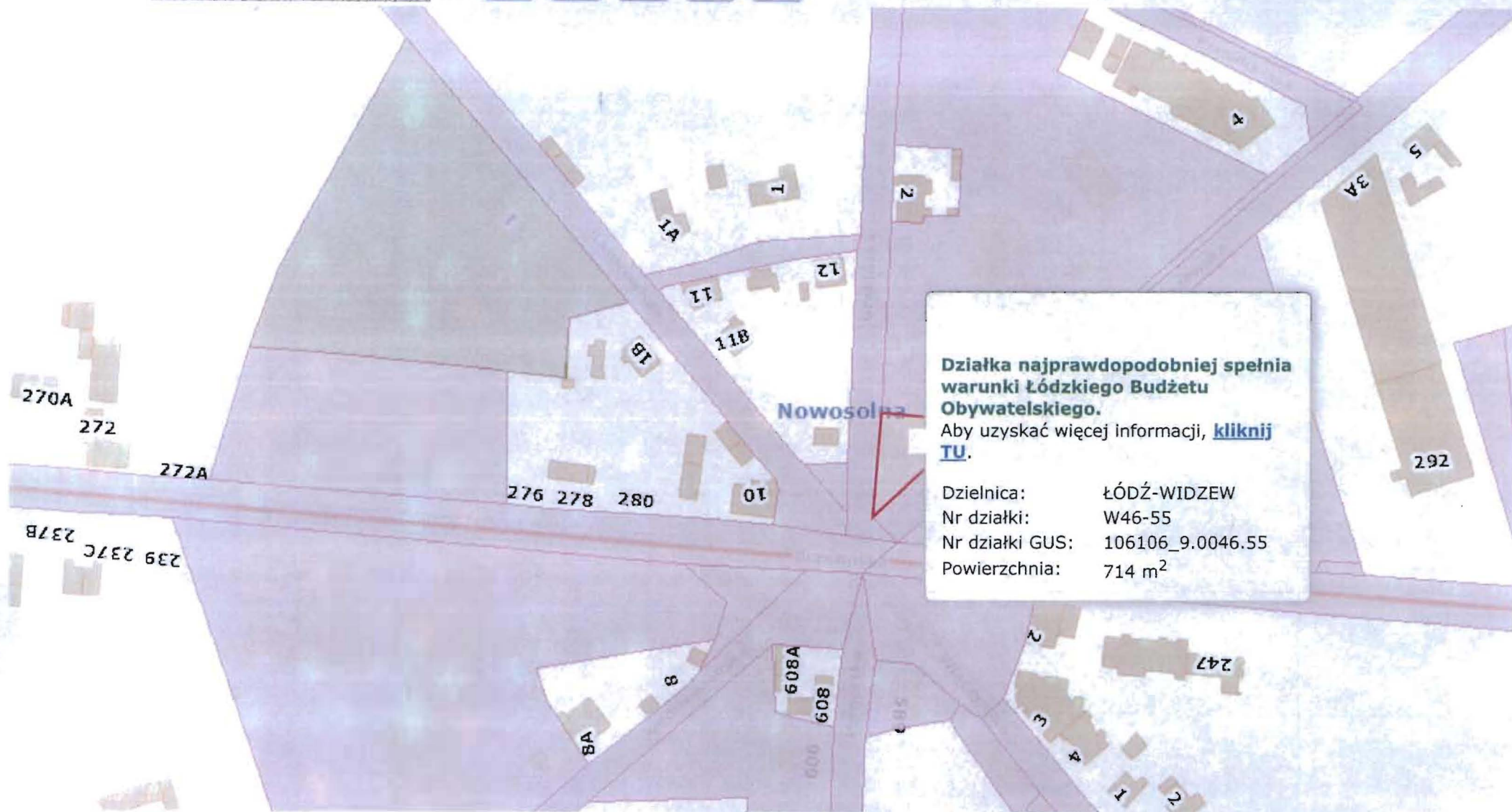
³ Całkowita wielkość załączników (format PDF, DOC, PNG lub JPG) nie może przekraczać 10MB. Załączając do projektu materiały graficzne zawierające dane osobowe, należy dokonać ich anonimizacji. W przeciwnym wypadku załączniki nie mogą zostać opublikowane na stronie internetowej www.lodz.pl/bo.

Załącznik A

Drogowskaz – zdjęcie archiwalne oraz współczesne.



Wyszukaj adres:



Działka najprawdopodobniej spełnia warunki Łódzkiego Budżetu Obywatelskiego.

Aby uzyskać więcej informacji, [kliknij TU](#).

Dzielnica: ŁÓDŹ-WIDZEW
Nr działki: W46-55
Nr działki GUS: 106106_9.0046.55
Powierzchnia: 714 m²