

DYREKTOR *A. Psiekiel*
Grzegorz *Psiekiel* 31.05.2019

RPW/332486/2019 P
Data: 2019-05-31

P. K...
Adam Pasiek

URZĄD MIASTA ŁÓDZI
Departament Polityki Społecznej i Zieleni
Biuro Zarządzania Kontami z Mieszkańcami

31-05-2019

URZĄD MIASTA ŁÓDZI
DEPARTAMENT POLITYKI SPOŁECZNEJ I ZIELENI
Biuro ds. Partycypacji Społecznej i Budżetu Obywatelskiego
31-05-2019
Łódź 528 podpis *[Signature]*

**FORMULARZ ZGŁOSZENIOWY
PROJEKTU DO ZREALIZOWANIA W RAMACH
ŁÓDZKIEGO BUDŻETU OBYWATELSKIEGO
2019/2020**

Numer identyfikacyjny projektu,
tzw. ID (wypełnia Biuro ds. Partycypacji Społecznej
w Departamencie Polityki Społecznej i Zieleni
Urzędu Miasta Łodzi)

DPS-BPS-II 3022 12.23.2019
6029BD

1. NAZWA PROJEKTU¹ (do 15 wyrazów)

UTWARDZENIE PLACU WEWNĄTRZOSIEDLOWEGO POD MIEJSCA
POSTOJOWE DLA SAMOCHODÓW OSOBOWYCH ORAZ TERENU ZIELENI

2. LOKALIZACJA PROJEKTU

Adres projektu:

ŁÓDŹ, UL. CZARNIECKIEGO 7; ZBOŻOWA 7 (plac wewnątrz
bloków)

Numer ewidencyjny działki: (wypełnienie poniższego pola nie jest obowiązkowe)

OBRĘB 3-49; DZIAŁKI NR. 495/63; 495/66; 495/67; 495/68

3. OSIEDLE, KTÓREGO DOTYCZY PROJEKT (proszę wpisać poniżej nazwę osiedla)

ŁÓDŹ - BAŁUTY DOŁY

(w przypadku braku, jego nazwę uzupełnia Biuro ds. Partycypacji Społecznej w Departamencie Polityki Społecznej i Zieleni UMi)

4. ELEMENTY SKŁADOWE WRAZ Z SZACUNKOWYMI KOSZTAMI PROJEKTU²

| ELEMENTY SKŁADOWE PROJEKTU | KOSZTY SZACUNKOWE BRUTTO |
|---|--------------------------|
| 1. WYBRANIE ZIEMI 2 POL. OK. 1375m ² NA GE. OK 30cm - 412m ³ | } 345.000,00 zł |
| 2. ROZKŁÓŻENIE GEOWŁÓKNINY I PEZYSYPANIE JEJ TŁUCZNIEM - 20cm | |
| 3. WSYPIANIE I UBICIE PIASKU | |
| 4. UKŁADANIE PŁYT AZUROWYCH I WYPEŁNIENIE ICH KRUSZYWEM | |
| 5. NASADZENIE DRZEŹ I KRZEWÓW NA DZIAŁCE 495/68 | 5.000,00 zł |
| 6. | zł |
| 7. | zł |
| 8. | zł |
| ŁĄCZNIE: | 350.000,00 zł |

¹ Za całość projektu umieszczonego na stronie internetowej www.lodz.pl/bo odpowiada Lider, Prezydent Miasta Łodzi może go modyfikować wyłącznie z przyczyn technicznych lub gdy opis projektu nie odpowiada jego zakresowi.

² Do kosztów szacunkowych realizacji projektu wlicza się także wszelkie koszty nierozdzielnie związane z jego realizacją jak np. koszt dokumentacji.

5. OPIS PROJEKTU (proszę opisać projekt w możliwie zwięzłej formie)

UWAGA! W materiałach informacyjnych zostaną zamieszczone jedynie zadania będące ścisłym opisem projektu

- 1) Wybranie istniejącej ziemi i wyznaczenie jej oraz wyznaczenie terenu.
- 2) W powstały wykop - ułożenie georodownicy i przysypanie jej wenturą tłuścioła - 20cm.
- 3) Wsypanie i ubicie piasku
- 4) ułożenie płyt azbestowych
- 5) Wybetonowanie płyt betonowych.
- 6) Posadzenie drzew i krzewów na działce 495/68.

6. SPIS ZAŁĄCZNIKÓW³

- a) ZAŁĄCZNIK - A → SCHEMATYCZNA MAPA TERENU
- b) ZAŁĄCZNIK - B → ZDJĘCIE OBECNEGO WYGLĄDU TERENU
- c) LISTA POPARCIA MIESZKANCÓW DLA PROJEKTU 2019/2020
- d)

Oświadczam, że do udostępnionych przeze mnie, na rzecz miasta Łodzi, materiałów w postaci:

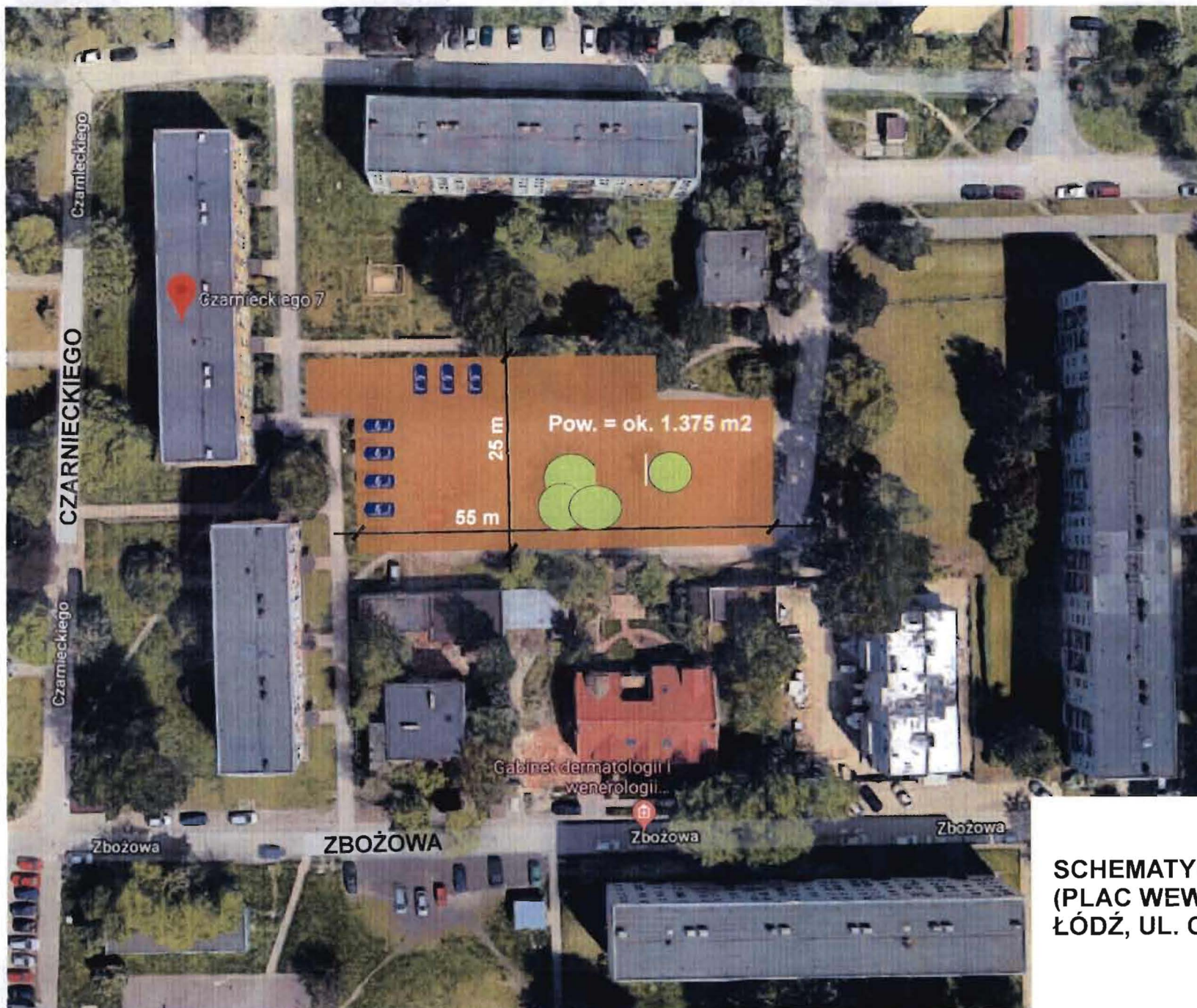
- a)
- b)
- c)
- d)

zwanych dalej „Materiałami”, posiadam prawa pozwalające na ich udostępnienie osobom trzecim celem publikacji na stronie internetowej www.lodz.pl/bo. Publikacja Materiałów na stronie internetowej www.lodz.pl/bo nie będzie naruszała praw osób trzecich, w tym m.in. autorskich praw majątkowych i osobistych do utworu, oraz prawa do wizerunku. Wyrażam zgodę na nieodpłatne wykorzystanie, w tym opracowanie i modyfikację Materiałów w celu publikacji na stronie internetowej www.lodz.pl/bo.

W przypadku wystąpienia osób trzecich przeciwko miastu Łódź lub innym podmiotom zaangażowanym w prowadzenie strony www.lodz.pl/bo z jakimikolwiek roszczeniami, z tytułu naruszenia praw osobistych lub majątkowych, w związku z publikacją Materiałów na stronie internetowej www.lodz.pl/bo zobowiązuję się do zaspokojenia tych roszczeń, oraz pokrycia wszelkich kosztów, jakie w związku z tym wystąpieniem miasto Łódź lub inny podmiot zaangażowany w prowadzenie strony internetowej www.lodz.pl/bo poniosły.

³ Całkowita wielkość załączników (format PDF, DOC, PNG lub JPG) nie może przekraczać 10MB. Załączając do projektu materiały graficzne zawierające dane osobowe, należy dokonać ich anonimizacji. W przeciwnym wypadku załączniki nie mogą zostać opublikowane na stronie internetowej www.lodz.pl/bo.

ZAŁĄCZNIK - A



SCHEMATYCZNA MAPA TERENU
(PLAC WEWNĄTRZ BLOKÓW)
ŁÓDŹ, UL. CZARNIECKIEGO / ZBOŻOWA

ZAŁĄCZNIK -B



