

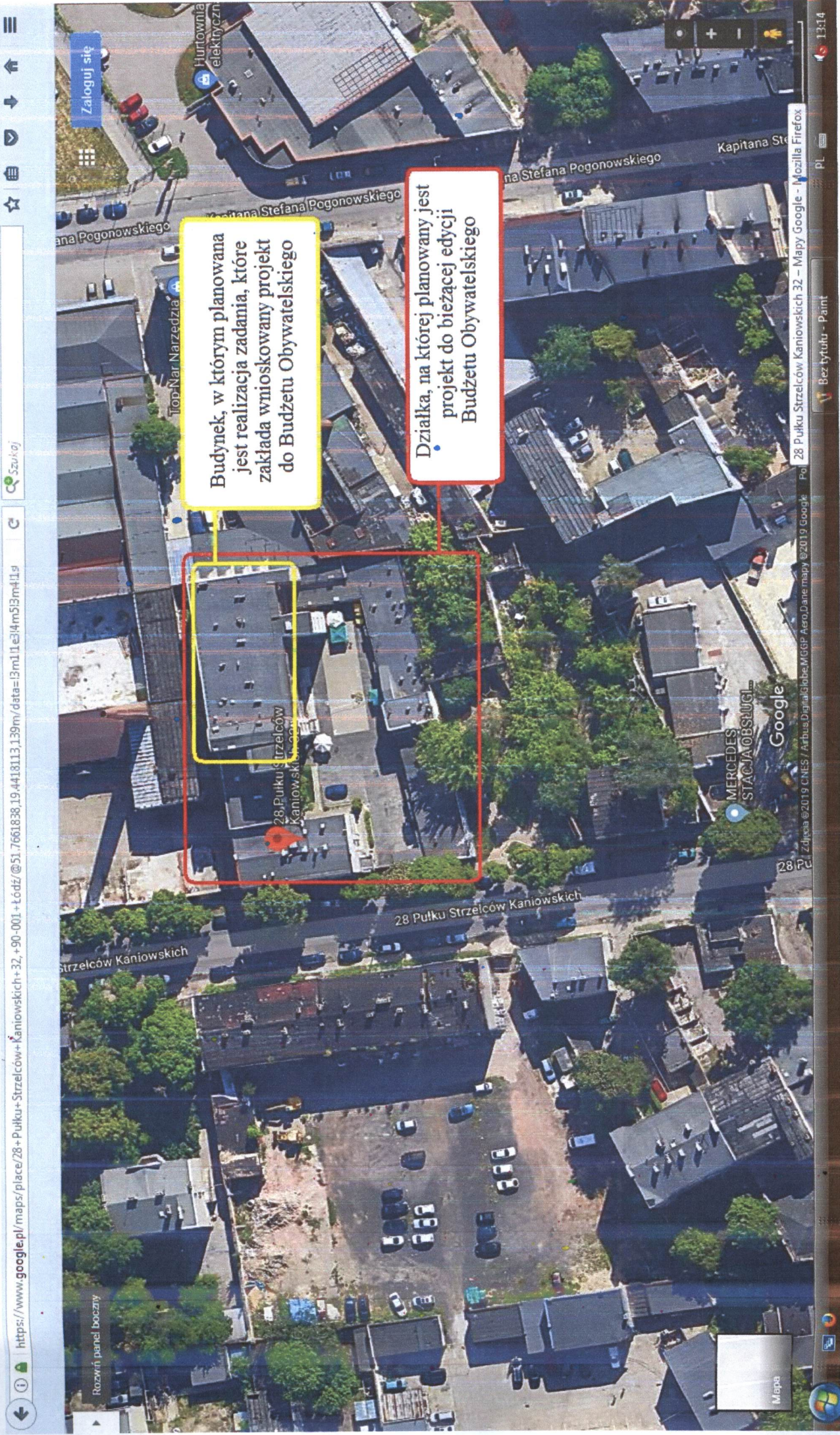
(2 z 2)

**Działka najprawdopodobniej spełnia warunki Łódzkiego Budżetu Obywatelskiego.**  
 Aby uzyskać więcej informacji, kliknij [TU](#).

Dzielnica: ŁÓDŹ-POLESIE  
 Nr działki: P19-100/1  
 Nr działki GUS: 106104\_9\_0019\_100/1  
 Powierzchnia: 2 338 m<sup>2</sup>

Na załączonej mapie oznaczona jest działka, na terenie, której planowane jest zadanie do budżetu obywatelskiego w bieżącej edycji.

Źródło: <http://gis.mapa.lodz.pl/js/bo.html>



Budynek, w którym planowana jest realizacja zadania, które zakłada wnioskowany projekt do Budżetu Obywatelskiego

Działka, na której planowany jest projekt do bieżącej edycji Budżetu Obywatelskiego

Na załączonej mapie w rzucie z lotu ptaka zaznaczona jest działka, na terenie której planowane jest zadanie do budżetu obywatelskiego bieżącej edycji oraz zaznaczony jest dokładnie budynek, w którym planowane jest zadanie wynikające z wnioskowanego projektu.

Źródło: <https://www.google.pl/maps/place/28+Pu%C5%82ku+Strzelc%C3%B3w+Kaniowskich+32,+90-001+%C5%81%C3%B3d%C5%BA/@51.7661838,19.4418113,139m/data=!3m1!1e3!4m5!3m4!1s0x471a352d5c8c2245:0xf9da01f513338dc18m2!3d51.7663938!4d19.4414894?hl=pl>

