



BUDŻET
OBYWATELSKI

Numer identyfikacyjny zadania
(tzw. ID)

L0002

KARTA ZMIAN WE WNIOSKU

(kartę wypełnia komórka merytoryczna)

W trakcie analizy wniosku, **za zgodą wnioskodawcy**, dokonano następujących zmian (*proszę wpisać aktualne brzmienie zapisów*):

1. TYTUŁ ZADANIA

Rowerem wzdłuż Kopcińskiego – wyznaczenie brakujących przejazdów rowerowych

2. LOKALIZACJA ZADANIA

Ul. Kopcińskiego – skrzyżowania z Narutowicza, Nawrot, wyjazdy z Wydawniczej

3. Czy zmiana lokalizacji lub kosztów zadania wpływa na jego przekwalifikowanie?

(np. zmiana osiedla z „Andrzejów” na „Mileszki” lub zmiana z osiedla „Stare Polesie” na ponadosiedlowe)

W przypadku zmiany prosimy o pilny kontakt z Biurem ds. Partycypacji Społecznej!

TAK (poniżej podaj nazwę kategorii zadania) NIE (przejdź do pkt. 4)

PONADOSIEDLOWE

OSIEDLOWE (*wpisz poniżej nazwę osiedla po zmianie*)

4. KRÓTKI OPIS ZADANIA WRAZ Z JEGO ELEMENTAMI SKŁADOWYMI

- wyznaczenie przejazdu przez ul. Nawrot po stronie zachodniej
- wyznaczenie przejazdów przez ul. Narutowicza po obu stronach
- wyznaczenie przejazdów przez wjazd i wyjazd z ul. Wydawniczej po stronie wschodniej

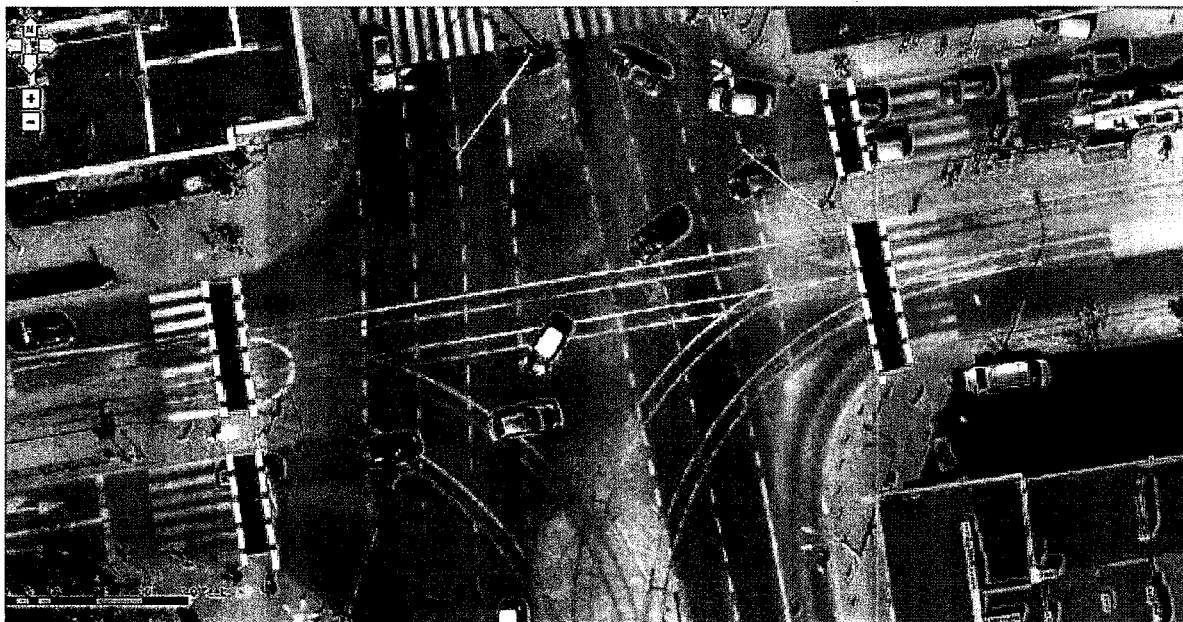
5. ŁĄCZNE KOSZTY SZACUNKOWE BRUTTO (w przypadku zmiany zakresu zadania)

SKŁADOWE CZĘŚCI ZADANIA	KOSZTY SZACUNKOWE
1. Przejazdy rowerowe Narutowicza	20000 zł
2. Przejazd rowerowy Nawrot	8000 zł
3. Przejazdy rowerowe Wydawnicza	5000 zł
ŁĄCZNIE:	33000 zł

6. INNE ZMIANY. JAKIE? (np. zmiana zakresu zadania)

Zmiany zostały przesłane mailowo, ograniczono wniosek do samych przejazdów rowerowych wzdłuż ul. Kopcińskiego, tak, by istniejący ciąg pieszo-rowerowy zyskał ciągłość.

Wyznaczenie przejazdów przez ul. Narutowicza po obu stronach - z fragmentu istniejących przejść dla pieszych, z wykorzystaniem istniejącej sygnalizacji (zmiana blend na pieszo-rowerowe).



Wyznaczenie przejazdów przez wjazd i wyjazd z ul. Wydawniczej po stronie wschodniej oraz oznakowanie odcinka między nimi jako ciąg pieszo-rowerowy. Przejazdy można zrealizować jako wspólną przestrzeń pieszo-rowerową, oraz znak D6b tak jak ma to miejsce na skrzyżowaniach Rzgowskiej z Warneńczyka, Bronisławy, Studzienną, Komorniki.

Wyjazd z Wydawniczej:



Obecne oznakowanie na Rzgowskiej:



Ul. Nawrot – wyznaczenie przejazdu z fragmentu obecnego przejścia dla pieszych



Łódź,

ZARZĄD DRÓG I TRANSPORTU
Wydział Transportu Zrównoważonego
PODINSPEKTOR

DATA

Pieczęć i podpis osoby sporządzającej kartę zmian
Justyna Redzawska