

RPW/123176/2017
Data: 2017-03-13

URZĄD MIASTA ŁODZI
DEPARTAMENT OBSŁUGI I ADMINISTRACJI
WYDZIAŁ ZARZĄDZANIA KONTAKTAMI Z MIEJSCAŃCAMI
Biuro ds. Partycypacji Społecznej

mgr. A. Pęsiek
C. Duryjczyk

**FORMULARZ ZGŁOSZENIOWY
PROPOZYCJI ZADANIA
DO BUDŻETU OBYWATELSKIEGO 2017/2018**

92-326 Łódź, al. Piłsudskiego 100

numer identyfikacyjny zadania, tzw. ID
(wypełnia Biuro ds. Partycypacji Społecznej)

W0156 MI

1. TYTUŁ ZADANIA (do 15 wyrazów)

Wykonanie sali fizyko-chemicznej i modernizacja sanitariatów w Publicznej Szkole Podstawowej Mieszki

2. LOKALIZACJA ZADANIA,

tj. wskazanie konkretnego miejsca: ulicy z numerem albo przynajmniej rejonu ulic, terenu instytucji albo placówki, parku (informacje związane z daną lokalizacją można sprawdzić na mapce dostępnej przez link na stronie www.lodz.pl/budzet_obywatelski/2018)

Działka UMK administrowane przez Publiczną Szkołę Podstawową Mieszki - Stowarzyszenie "TOM"

2a. NUMERY EWIDENCYJNE DZIAŁEK (wypełnienie punktu nie jest konieczne)

olz. 235/4 Łódź Pomorskie 437

3. RODZAJ ZGŁASZANEGO ZADANIA

- PONADOSIEDLOWE
- OSIEDLOWE (wpisz poniżej nazwę osiedla)

MIESZKI
(w przypadku braku, nazwę osiedla uzupełnia Biuro ds. Partycypacji Społecznej)

URZĄD MIASTA ŁODZI
Departament Komunikacji Społecznej i Zdrowia
Biuro ds. Partycypacji Społecznej
13-03-2017
L.dz. 1241 podpis: [signature]

4. KRÓTKI OPIS ZADANIA WRAZ Z JEGO ELEMENTAMI SKŁADOWYMI

np. ile ławek, ile i jakich drzew ma zostać uwzględnione (do 60 wyrazów)

Wnioskujemy o modernizację i rozbudowę budynku Publicznej Szkoły Podstawowej Mieszki, aby zapewnić salę fizyko-chemiczną z zamkniętym zapleczem, dodatkowe pomieszczenie sanitarne dla dzieci i nauczycieli oraz pomieszczenie techniczne dla pracowników administrujących. Powstanie dodatkowe pow. 60m², zgodnie z obowiązującymi przepisami.

Mieszki
Mieszki

5. SZACUNKOWE KOSZTY BRUTTO ZADANIA

SKŁADOWE CZĘŚCI ZADANIA	KOSZTY SZACUNKOWE
1. Prace projektowe, nowozsu	8610,00zł
2. Rozbudowa bud. i modern. sanitariatów	251350,00zł
3.	zł
4.	zł
5.	zł
ŁĄCZNIE:	259960,00zł

6. OPIS SZCZEGÓŁOWY ZADANIA (wypełnienie punktu nie jest obowiązkowe)

Szczegółowy opis w szacunkowym kosztorysie, i dokumentacje graficzne - stanowią załącznik do zsumowanego zadania.

W Szkole brakuje miejsca na prowadzenie zajęć, dlatego wnioskujemy o obudowę do istniejącego budynku dobudówki. Jednocześnie tę przestrzeń wykorzystamy na dodatkowe sanitariaty - kominowe, WC dla pracowników (obecnie nie ma takiego pomieszczenie) pomieszczenie techniczne dla pracowników obsługi, konstrukcje murwane, ze stropem teriva i dachem nawieszającym do całego budynku (blachy na rybek). Aby doświetlić pom. Tazienek kominowe jest wykonanie świetliki.

Rozbicie i my jako wnioskodawcy przedstawiamy szkic - zarys jak te obudowe mogłyby wyglądać. Dopuszczalne jest dokonanie zmian lub zamiennie rozwiązanie inne, aby powstający obiekt był zgodny z obowiązującymi przepisami.

W przypadku braku miejsca, proszę dołączyć dodatkową kartkę z dokończeniem opisu.

*Włocławek
15.11.2015*

7. UZASADNIENIE POTRZEBY REALIZACJI ZADANIA

Dostosowanie budynku do nowej reformy edukacji (sala fizyko-chemiczna)

Konieczne jest poprawienie stanu technicznego obecnych sanitariatów i uzupełnienie ich o nowe zgodnie z wymogami i aktualnymi przepisami.

Powstanie foalete dla nauczycieli i pracowników administracyjnych.

8. INFORMACJA O ZASADACH DOSTĘPNOŚCI PROPONOWANEGO ZADANIA

(jeśli dotyczy, należy podać w jakich godzinach, dniach tygodnia czy miesiąca, korzystanie odpłatne/nieodpłatne itp.)

Prace należy wykonać (części modernizacyjna) w okresie wakacji. Części budowlane musi powstać przed wakacjami.

Dzieci i pracownicy będą korzystali przez cały okres roku szkolnego z nowych pomieszczeń.

9. ODBIORCY/BENEFICJENCI PROPONOWANEGO ZADANIA

dzieci

młodzież

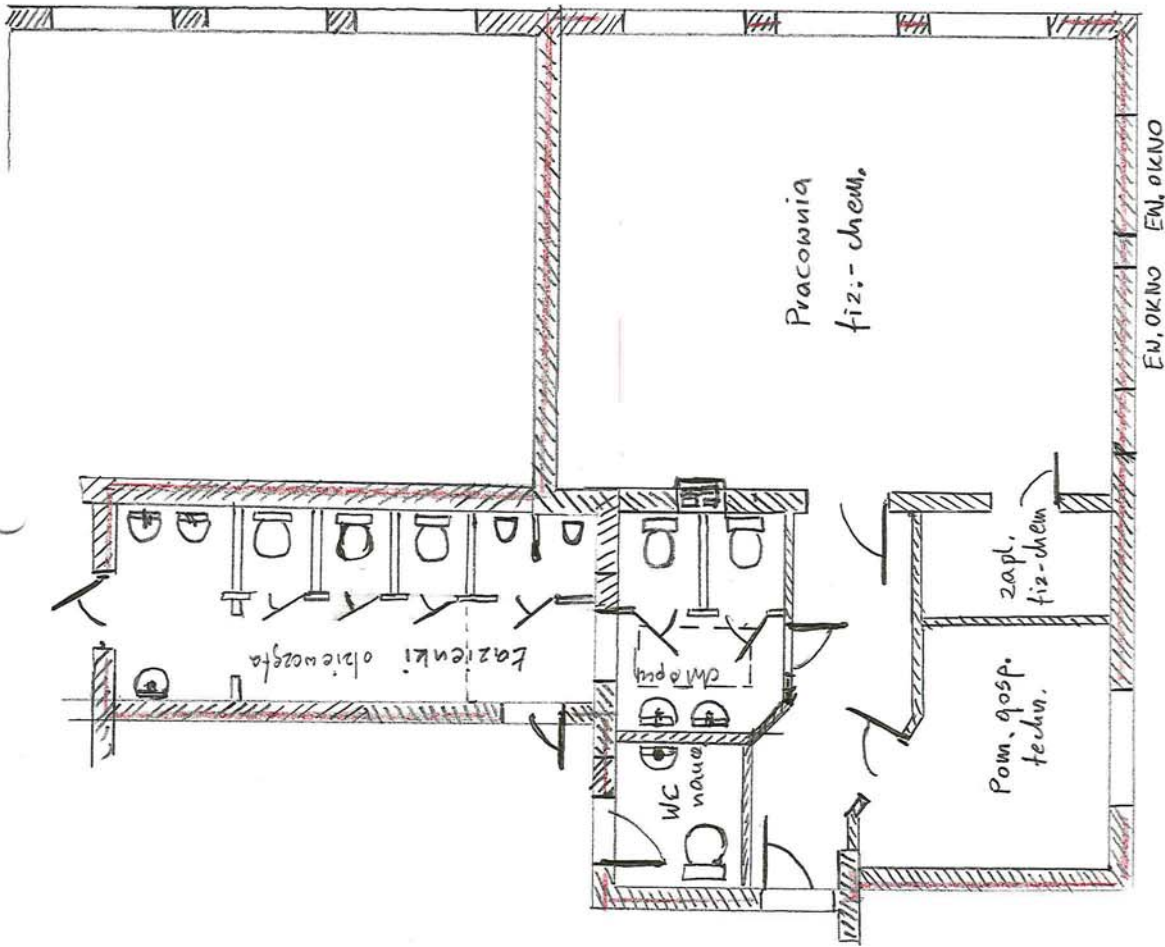
dorośli

seniorzy

rodziny

inni jacy?

*Małgorzata
M...*



Ewentualna propozycja rozplanowania przestrzeni - dobudówki i sanitariatów

Mabini

SZACUNKOWY KOSZTORYS PRAC DO WYKONANIA

- Załącznik nr 4

Prace projektowe i nadzór 7000

Rozbudowa budynku i modernizacja sanitariatów

1. Usunięcie istniejącej kostki brukowej i odbojników	800
2. Zebranie humusu 6 m/ 10,5 m z wywozem 28m3	3500
3. Wykonanie wykopu pod ławy	2800
4. Wykonanie szalunków, zbrojenie ław fundamentowych	3200
5. Betonowanie ław 40/60 długość 38mb	3900
6. Rozszalowanie, wykonanie izolacji poziomej	1200
7. Wykonanie instalacji ściekowej PCV w ziemi	2600
8. Wykonanie nowej instalacji gazowej do budynku (przeniesienie skrzynki)	5600
9. Przeróbka instalacji odwodnienia istniejącego dachu (poza obrys dobudówki)	2700
10. Postawienie ścian fundamentowych z bloczków 28m2	4320
11. Izolacja pionowa ścian fundamentowych 2*izolbet	850
12. Docieplenie ściany fund. od zewnątrz XPS 10cm i zabezpieczenie folią kubełkową	1400
13. Obsypanie budynku piaskiem, zagęszczenie	1200
14. Wykonanie podsypki pod chudziaka z zagęszczeniem,	5600
15. Usunięcie docieplenia ze ściany holu	400
16. Murowanie ścian zewnętrznych z bloczka 30, wykonanie nadproży w ścianie zewnętrznej	7600
17. Murowanie ścian wewnętrznych z bloczka 25 cm, wykonanie nadproży nad drzwiami, wykonanie szalunków, zbrojenie i wylanie słupów, wymurowanie kominów went. systemowych w łazienkach	12200
18. Zamurowanie okna w łazience i na klatce	600
19. Wykonanie stropu teriva nad dobudówką	12600
20. Rozszalowanie stropu	500
21. Wykonanie podsypki pod chudziaka z zagęszczeniem	600
22. Chudziak B15 grub. 15 cm	3400
23. Wykonanie ogniomuru z cegły pełnej	1600
24. Wykonanie konstrukcji zadaszania belki 6/18	1800
25. Izolacja termiczna stropu wełna 2*15cm 0,033	3480
26. Folia paroprzepuszczalna, łaty, kontrłaty, deska czołowa, obróbki blacharskie blacha płaska na rąbek	7800
27. Montaż orynowania	950
28. Montaż okien	5400
29. Wzmocnienie nadproży belkami stalowymi, wykucie otworów w istniejących ścianach 3 szt.	3200
30. Docieplenie ścian zewnętrznych, montaż parapetów	7800
31. Murowanie ścianek wewnętrznych 8/10/12 cm	4600
32. Instalacja elektryczna (przewody, puszkki)	3400
33. Montaż instalacji grzewczej	4200
34. Montaż parapetów wewn.	1100
35. Montaż instalacji cw i zw	3200
36. Montaż kanalizacji	1250
37. Tynki maszynowe cem-wap. sufity, ściany	5900

Medi...

38. Wykonanie izolacji poziomej, styropian 10 cm, wylewka mixokret 6 cm	4700	
39. Rozkucie ścianki działowej w starych sanitariatach	400	
40. Skucie pozostałych płytek, demontaż ceramiki łaz. wykucie starych drzwi do toalet i kabin	1900	
41. Przeróbki instalacji w starych sanitariatach	600	
42. Położenie posadzki z płytek gresowych	5200	
43. Położenie płytek w sanitariatach	12200	
44. Montaż drzwi wewnętrznych	14800	
45. Montaż drzwi ppoż 1 szt.	5200	
46. Montaż ceramiki łazienkowej	5600	
47. Montaż baterii	3200	
48. Montaż wentylacji	1400	
49. Montaż oświetlenia, kontaktów, gniazdek	4300	
50. Montaż grzejników, wykonanie zabudów	6600	
51. Wykonanie opaski z kostki wokół dobudówki prace porządkowe, nawiezenie ziemi, posadzenie trawy	3500	
52. Kontenery na gruz, odpady budowlane	1500	
	SUMA netto	204350
		1,23
	SUMA brutto	251350,5

Melnicki