

e.

p. Działlik

DYREKTOR
Grzegorz Justyński

p. d. dechonica
Iwona Działlik



BUDŻET
OBYWATELSKI

**FORMULARZ ZGŁOSZENIOWY
PROPOZYCJI ZADANIA
DO BUDŻETU OBYWATELSKIEGO 2017/2018**

15-02-2017

DKZ-BPS-III.3020.8.12.2017

L.dz.

267

poro

Siniak

Numer identyfikacyjny zadania, tzw. ID
(wypełnia Biuro ds. Partycypacji Społecznej)

W0012ZA

1. TYTUŁ ZADANIA (do 15 wyrazów)

Domknięcie przejazdów rowerowych wokół skrzyżowania Przybyszewskiego /
Śmigłego-Rydza

2. LOKALIZACJA ZADANIA,

tj. wskazanie konkretnego miejsca: ulicy z numerem albo przynajmniej rejonu ulic, terenu instytucji albo placówki, parku
(informacje związane z daną lokalizacją można sprawdzić na mapce dostępnej przez link na stronie
www.lodz.pl/budzet_obywatelski/2018)

Skrzyżowanie Przybyszewskiego / Śmigłego-Rydza, Przybyszewskiego / Tatrzańska

2a. NUMERY EWIDENCYJNE DZIAŁEK (wypełnienie punktu nie jest konieczne)

W29-93/36, W29-1/7, W29-38/11, W29-93/35, W29-1/36, W28-245/57, W28-245/56, W28-47/2

3. RODZAJ ZGŁASZANEGO ZADANIA

PONADOSIEDLOWE

OSIEDLOWE (wpisz poniżej nazwę osiedla)

Zarzew

(w przypadku braku, nazwę osiedla uzupełnia Biuro ds. Partycypacji Społecznej)

4. KRÓTKI OPIS ZADANIA WRAZ Z JEGO ELEMENTAMI SKŁADOWYMI

np. ile ławek, ile i jakich drzew ma zostać uwzględnione (do 60 wyrazów)

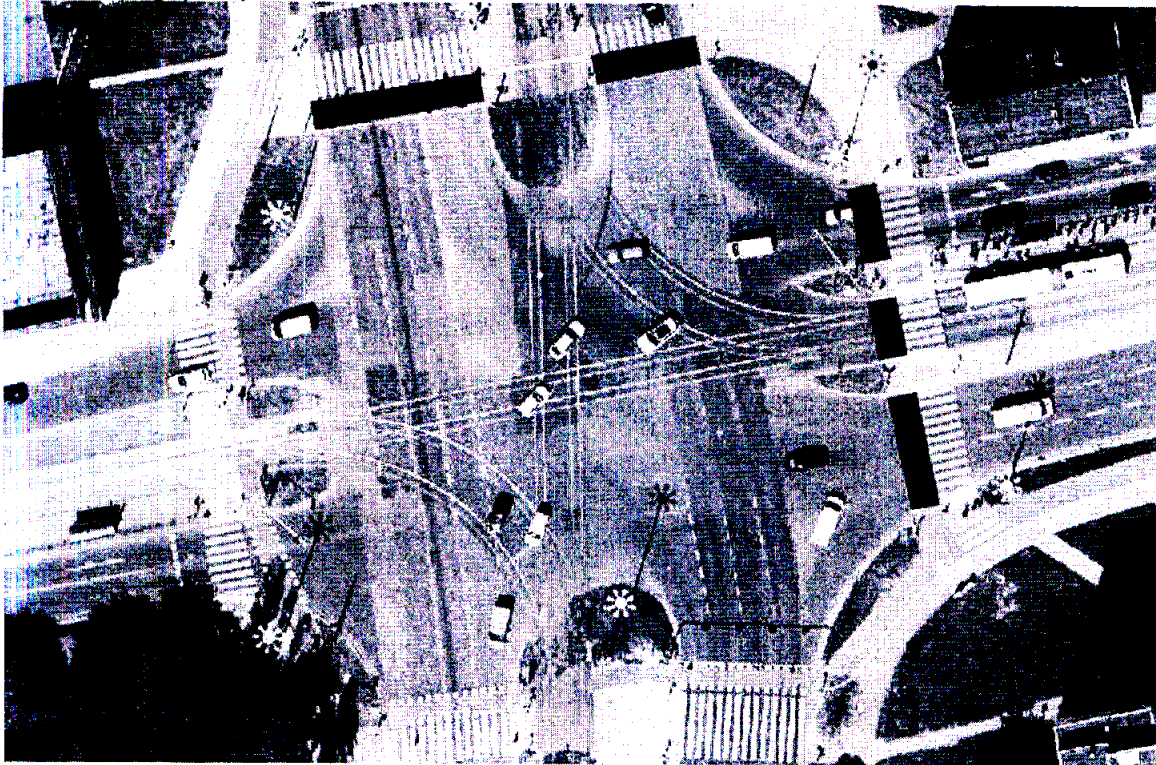
- wyznaczenie przejazdów rowerowych po stronie wschodniej oraz północnej skrzyżowania Przybyszewskiego / Śmigłego-Rydza z fragmentów przejść dla pieszych
- wymalowanie linii drogi rowerowej łączącej przejazdy
- przeniesienie znaku B9 (zakaz jazdy rowerem) z północnej jezdni Przybyszewskiego z okolic ul. Tatrzańskiej bezpośrednio przed skrzyżowanie z Śmigłego-Rydza, tak by umożliwić wjechanie na nowe przejazdy jadąc od Tatrzańskiej północną jezdnią

5. SZACUNKOWE KOSZTY BRUTTO ZADANIA

SKŁADOWE CZĘŚCI ZADANIA	KOSZTY SZACUNKOWE
1. Wyznaczenie przejazdów (łącznie ok. 55m, 8 znaków D6b)	29600 zł
2. Wyznaczenie linii (ok. 42m)	400 zł
3. Wymiana blend w sygnalizatorach (10 szt)	5000 zł
ŁĄCZNIE:	35000 zł

6. OPIS SZCZEGÓŁOWY ZADANIA *(wypełnienie punktu nie jest obowiązkowe)*

Rysunek poglądowy:



7. UZASADNIENIE POTRZEBY REALIZACJI ZADANIA

Wykonanie przejazdów tak by biegły ze wszystkich stron skrzyżowania skróci czas jego pokonania "na skos", ponieważ pozwoli na przejechanie w pierwszej kolejności tam, gdzie akurat zapali się zielone światło. Jest to szczególnie istotne na skrzyżowaniu posiadającym wiele faz, na którym czas oczekiwania przez rowerzystę jest znacznie dłuższy niż czas zielonego światła dla danego kierunku a spora część ruchu rowerowego przecina obie ulice (komunikacja między drogami rowerowymi wzdłuż Rydza-Śmigłego w kierunku centrum a Przybyszewskiego).

8. INFORMACJA O ZASADACH DOSTĘPNOŚCI PROPONOWANEGO ZADANIA

(jeśli dotyczy, należy podać w jakich godzinach, dniach tygodnia czy miesiąca, korzystanie odpłatne/nieodpłatne itp.)

9. ODBIORCY/BENEFICJENCI PROPONOWANEGO ZADANIA

dzieci

młodzież

dorośli

seniorzy

rodziny

inni jacy?

Rowerzyści – wszystkie grupy wiekowe