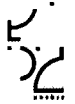


P. Andrzej A. Pomiech  
DYREKTOR

Grzegorz Justyński



BUDŻET  
OBYWATELSKI



RPW/122129/2017  
Data: 2017-03-13

KIEROWNIK  
Adm. Biuro ds. Partycypacji Społecznej

URZĄD MIASTA ŁÓDZI  
DEPARTAMENT OBSŁUGI I ADMINISTRACJI  
WYDZIAŁ ZARZĄDZANIA KONTAKTAMI Z MIESZKAŃCAMI  
Oddział ds. Internacjonalno-Kancelaryjnej  
Obsługi Mieszkańców

**FORMULARZ ZGŁOSZENIOWY** 13-03-2017  
**PROPOZYCJI ZADANIA**  
**DO BUDŻETU OBYWATELSKIEGO 2017/2018**

90-926 Łódź, ul. Piotrkowska 110

L.dz. .... zał. .... podpisano

Numer identyfikacyjny zadania, tzw. ID  
(wypełnia Biuro ds. Partycypacji Społecznej)

L0101

1037  
1. TYTUŁ ZADANIA (do 15 wyrazów)

Parklet wraca na Andrzeja!

2. LOKALIZACJA ZADANIA,

tj. wskazanie konkretnego miejsca: ulicy z numerem albo przynajmniej rejonu ulic, terenu instytucji albo placówki, parku (informacje związane z daną lokalizacją można sprawdzić na mapce dostępnej przez link na stronie [www.lodz.pl/budzet\\_obywatelski/2018](http://www.lodz.pl/budzet_obywatelski/2018))

Ul. Andrzeja Struga, na odcinku pomiędzy Piotrkowską, a al. Kościuszki

2a. NUMERY EWIDENCYJNE DZIAŁEK (wypełnienie punktu nie jest konieczne)

190/7, obręb S-6

3. RODZAJ ZGŁASZANEGO ZADANIA

PONADOSIEDLOWE

OSIEDLOWE (wpisz poniżej nazwę osiedla)

(w przypadku braku, nazwę osiedla uzupełnia Biuro ds. Partycypacji Społecznej)

4. KRÓTKI OPIS ZADANIA WRAZ Z JEGO ELEMENTAMI SKŁADOWYMI

np. ile ławek, ile i jakich drzew ma zostać uwzględnione (do 60 wyrazów)

Zadanie polega na opłaceniu zajęcia pasa drogowego, zakupie roślin.

Parklet to odpowiedź na niedostatek zieleni i przestrzeni dla pieszych w mieście. Parklet pojawił się w Łodzi na krótko w 2016r. osiągając niewątpliwy, ogólnopolski sukces, również w prasie branżowej i mediach społecznościowych. Był także włączony w Łódź Design Festival, a wiele miast podaje łódzki przykład za wzór na równi z woonefem.

## 5. SZACUNKOWE KOSZTY BRUTTO ZADANIA

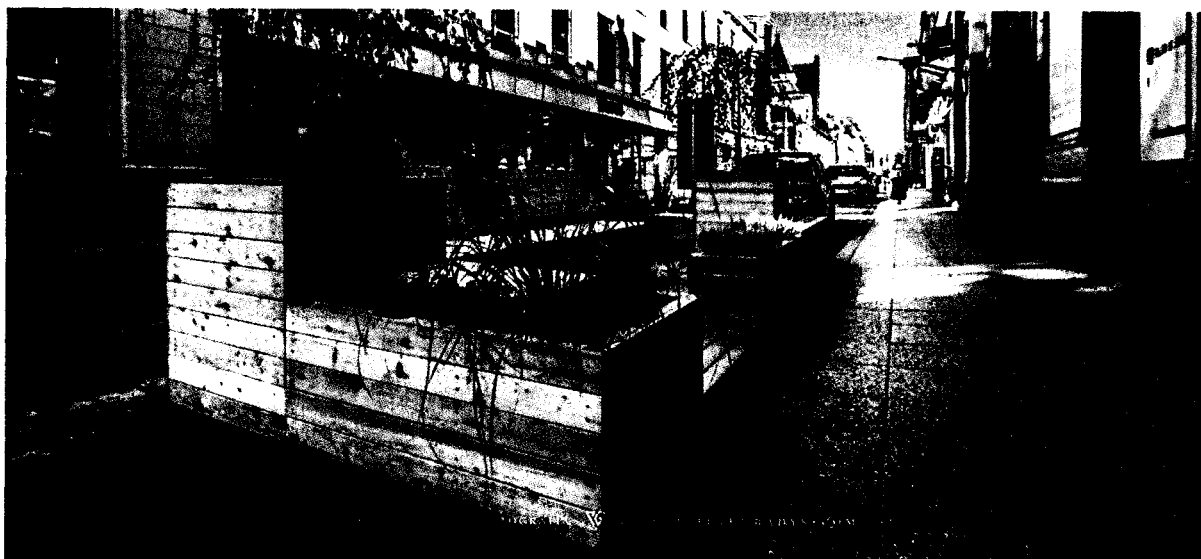
SKŁADOWE CZĘŚCI ZADANIA	KOSZTY SZACUNKOWE
1. Zajęcie pasa drogowego na prawach wyłączności na 6 miesięcy (kwiecień-wrzesień)	5 400 (0 zł płać dla ZDiT) zł
2. Konserwacja, malowanie, przygotowanie do sezonu	1 000 zł
3. Zakup nowych roślin (w tym dwóch drzewek), itp.	2 000 zł
4.	zł
5.	zł
<b>ŁĄCZNIE:</b>	<b>8 400 (3 000) zł</b>

## 6. OPIS SZCZEGÓŁOWY ZADANIA *(wypełnienie punktu nie jest obowiązkowe)*

W ramach Inicjatywy Lokalnej w 2016 roku powstał na ul. Andrzeja Struga parklet, który aktualnie jest własnością Miasta.

Parklet to odpowiedź na niedostatek zieleni i przestrzeni dla pieszych w mieście. Łódzki parklet osiągnął niewątpliwy, ogólnopolski sukces, w tym również w prasie branżowej i mediach społecznościowych oraz był włączony w Łódź Design Festival, a wiele miast podaje łódzki przykład za wzór na równi z woonefem.

Zadanie polegać będzie na przywróceniu parkletu w jego oryginalną lokalizację, czyli tam gdzie brak zieleni w mieście jest najdotkliwszy. Dodatkowo szerokość chodnika na ul. Andrzeja Struga jest bardzo mała, przez co ulica ta nie jest atrakcyjnym miejscem dla pieszych pomimo zabytkowego charakteru oraz pięknych kamienic.



W przypadku braku miejsca, proszę dołączyć dodatkową kartkę z dokończeniem opisu.

## 7. UZASADNIENIE POTRZEBY REALIZACJI ZADANIA

Ul. Andrzeja Struga jest jedną z najładniejszych ulic w Łodzi. Znajduje się przy niej wiele obiektów wpisanych do rejestru i ewidencji zabytków, a znajduje się w Parku Kulturowym ul. Piotrkowskiej i jest objęta obszarowym wpisem do rejestru. Pomimo tak wspaniałego otoczenia nie jest przestrzenią przyjazną mieszkańcom, ani też pieszym. Na omawianym odcinku nie rośnie ani jedna roślina. Większość szerokości pasa drogowego jest zajęta przez ruch kołowy, a piesi są potraktowani marginalnie. Chodnik ma szerokość zaledwie 1,7m, co przy obecnym natężeniu ruchu pieszego jest niewystarczające. W takiej sytuacji trudno też docenić wspaniałą architekturę.

Ponadto parklet oraz kompletna dokumentacja projektowa potrzebna do uzyskania pozwolenia, są elementami który miasto posiada i wystarczyłoby go po prostu ponownie zlokalizować w jego pierwotnej lokalizacji. Dodatkowo opłata do ZDiT za zajęcie pasa drogowego, którą należy uiścić w tym celu jest opłatą formalną, która de facto zostaje w kasie miasta.

## 8. INFORMACJA O ZASADACH DOSTĘPNOŚCI PROPONOWANEGO ZADANIA

*(jeśli dotyczy, należy podać w jakich godzinach, dniach tygodnia czy miesiąca, korzystanie odpłatne/nieodpłatne itp.)*

Parklet dostępny będzie dla wszystkich, stanowić będzie przestrzeń publiczną, nieodpłatną. Z parkletu mogą korzystać osoby poruszające się na wózkach (i w wózkach), ponieważ parklet posiada podest umieszczony na poziomie chodnika.

## 9. ODBIORCY/BENEFICJENCI PROPONOWANEGO ZADANIA

dzieci       młodzież       dorośli       seniorzy       rodziny

inni jacy?

Piesi, przedsiębiorcy z ul. Andrzeja Struga