

KRÓTKI OPIS
BUDŻET OBYWATELSKI

P. Ulew A. Pogoda

PKL-BIS - w. 3020 9-84. 2017

MINISTERSTWA KULTURY
WYDZIAŁ OCHRONY DZIAŁALNOŚCI KULTURALNEJ
Biuletyn Informacyjny o współpracy z mieszkańcami

**FORMULARZ ZGŁOSZENIOWY
PROPOZYCJI ZADANIA
DO BUDŻETU OBYWATELSKIEGO 2017/2018**

data 13-03-2017

RPW/123864/2017
Data: 2017-03-13

Numer identyfikacyjny zadania, tzw. ID
(wypełnia Biuro ds. Partycypacji Społecznej)

90-028-1002, ul. Piotrkowska 104

Ldz. 10084 zef. 3 podpis.....

1. TYTUŁ ZADANIA (do 15 wyrazów)

Parking w centrum Łodzi + 20 drzew + nowe miejsca do parkowania.

2. LOKALIZACJA ZADANIA,

tj. wskazanie konkretnego miejsca: ulicy z numerem albo przynajmniej rejonu ulic, terenu instytucji albo placówki, parku (informacje związane z daną lokalizacją można sprawdzić na mapce dostępnej przez link na stronie www.lodz.pl/budzet_obywatelski/2018)

ul. Tuwima / Sienkiewicza – Plac Komuny Paryskiej, ulica dojazdowa od ul. Sienkiewicza (południowa pierzeja placu).

2a. NUMERY EWIDENCYJNE DZIAŁEK (wypełnienie punktu nie jest konieczne)

Dz. nr 237/88, 237/90,
237/120, 237/125, 237/121, 237/105, 237/106. 237/93, 237/122, 237/123,
237/75, 237/3

3. RODZAJ ZGŁASZANEGO ZADANIA

PONADOSIEDLOWE

OSIEDLOWE (wpisz poniżej nazwę osiedla)

.....

(w przypadku braku, nazwę osiedla uzupełnia Biuro ds. Partycypacji Społecznej)

4. KRÓTKI OPIS ZADANIA WRAZ Z JEGO ELEMENTAMI SKŁADOWYMI

np. ile ławek, ile i jakich drzew ma zostać uwzględnione (do 60 wyrazów)

1. Nowe miejsca parkingowe dzięki nowej organizacji miejsc postojowych dla samochodów na placu wraz z poprawą estetyki. O 30-40% więcej miejsc do parkowania! Posadzenie drzew w ramach placu wg koncepcji jak na rysunku. Przełożenie istniejącej kostki granitowej.

2. Zmiana organizacji ruchu na uliczce dojazdowej (ruch jednokierunkowy w kierunku Sienkiewicza) wraz ze zorganizowaniem (przywróceniem) nowych miejsc parkingowych skośnych..

Koncepcja w załączeniu.

13-03-2017
1051 5106

5. SZACUNKOWE KOSZTY BRUTTO ZADANIA

SKŁADOWE CZĘŚCI ZADANIA	KOSZTY SZACUNKOWE
1. Remont i przełożenie fragmentów istniejącej nawierzchni, drzewa, zmiana organizacji ruchu, tablica informacyjna	250 000 zł
2.	zł
3.	zł
4.	zł
5.	zł
ŁĄCZNIE:	250 000 zł

6. OPIS SZCZEGÓŁOWY ZADANIA *(wypełnienie punktu nie jest obowiązkowe)*

Projekt przewiduje:

1. Naprawę (remont) istniejącej nawierzchni parkingu na pl. Komuny Paryskiej z przełożeniem części istniejącej kostki granitowej wraz ze zmianą organizacji ruchu umożliwiającą zwiększenie liczby miejsc parkingowych.
2. Posadzenie drzew wg koncepcji.
3. Zmianę organizacji ruchu na ulicy dojazdowej.
4. Ustawienie tablicy informacyjnej o planach Miasta dotyczących rewitalizacji placu, uwzględniającej w treści informację dla zmotoryzowanych mieszkańców na temat planowanych (lub nie planowanych) parkingów podziemnych.

W przypadku braku miejsca, proszę dołączyć dodatkową kartkę z dokończeniem opisu.

7. UZASADNIENIE POTRZEBY REALIZACJI ZADANIA

Realizacja projektu zwiększy liczbę miejsc parkingowych w ścisłym centrum, bez angażowania dodatkowej przestrzeni. Poprawa jakości przestrzeni ma nastąpić dzięki posadzeniu drzew w ramach parkingu w sposób nie stosowany dotychczas w Łodzi, a znany za granicą.

8. INFORMACJA O ZASADACH DOSTĘPNOŚCI PROPONOWANEGO ZADANIA

(jeśli dotyczy, należy podać w jakich godzinach, dniach tygodnia czy miesiąca, korzystanie odpłatne/nieodpłatne itp.)

Przeźren publiczna.

9. ODBIORCY/BENEFICJENCI PROPONOWANEGO ZADANIA

dzieci

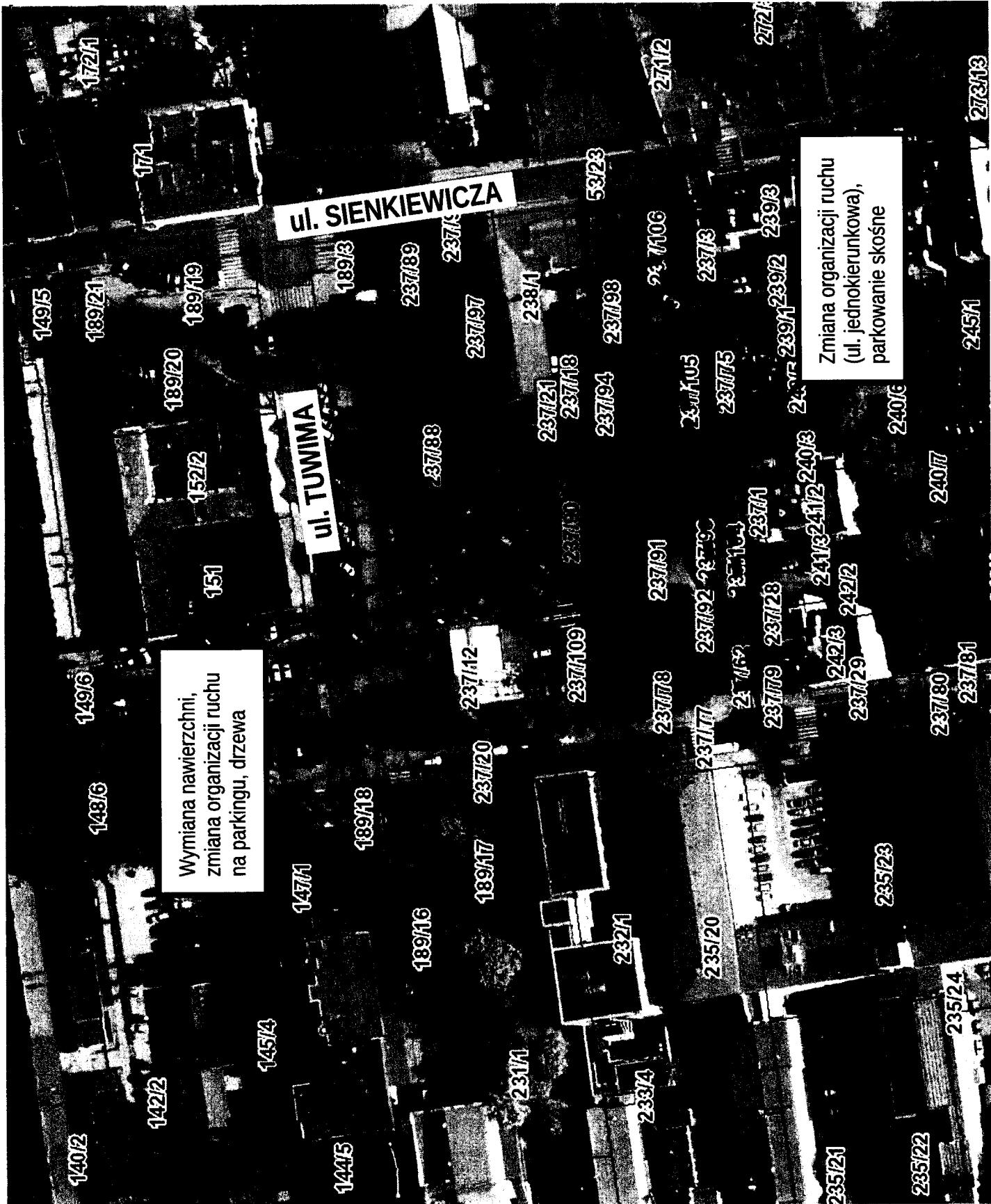
młodzież

dorośli

seniorzy

rodziny

inni jacy?



ul. SIENKIEWICZA

ul. TUWIMA

Wymiana nawierzchni,
zmiana organizacji ruchu
na parkingu, drzewa

Zmiana organizacji ruchu
(ul. jednokierunkowa),
parkowanie skośne

172A

171

149/5

189/21

189/19

189/3

237/89

237/9

237/97

238/1

53/23

27/12

7/106

237/8

272A

189/20

152/2

151

237/88

237/21

237/18

237/94

237/98

237/105

237/75

239/3

239/2

239/1

240/6

240/7

245/1

273/13

149/6

148/6

Wymiana nawierzchni,
zmiana organizacji ruchu
na parkingu, drzewa

237/12

237/109

237/91

237/92

237/1

241/24

241/2

242/3

242/2

237/29

235/23

237/80

237/31

140/2

142/2

145/4

147/1

144/5

189/18

189/16

189/17

237/20

231/1

232/1

232/1

233/4

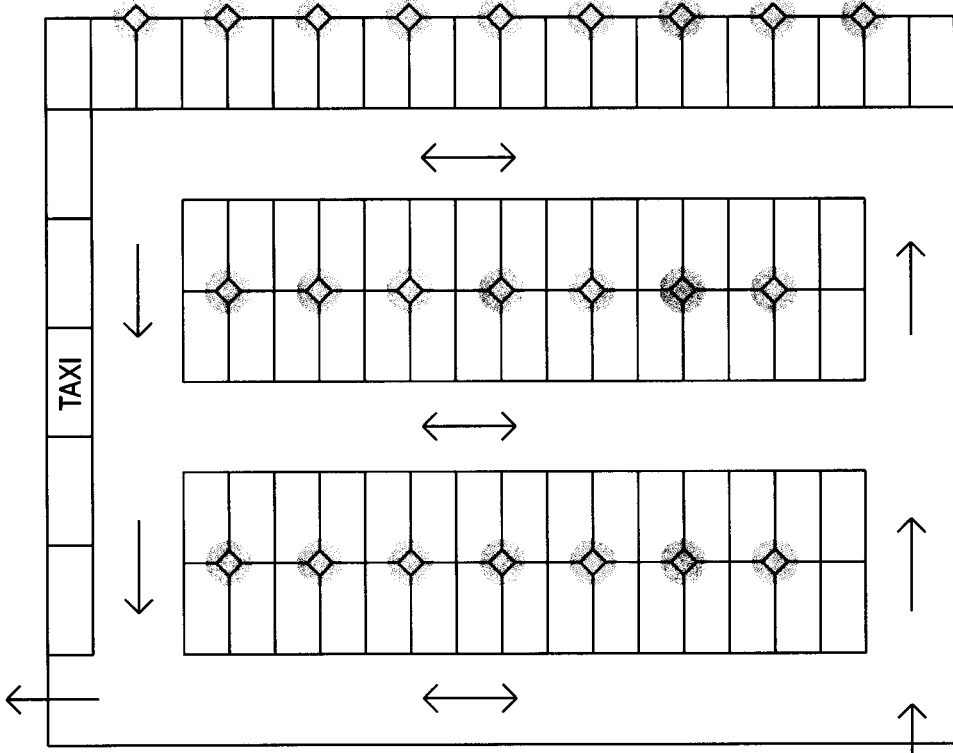
235/20

235/21

235/22

235/24

ul. TUVWIMA



Stacja
benzynowa

WJAZD

Schemat nowego układu miejsc parkingowych na pl. Komuny Paryskiej

