

23-02-2017

22-02-2017

381

BUDŻET OBYWATELSKI

**FORMULARZ ZGŁOSZENIOWY
PROPOZYCJI ZADANIA
DO BUDŻETU OBYWATELSKIEGO 2017/2018**

Oddział ds. Partycypacji Społecznej

6



RPW/87894/2017 P
Data: 2017-02-22

Przebieg wariantowy
Przebieg wariantowy
Przebieg wariantowy

DKL-SPS-III.3020.9.27.2017

Numer/identyfikacyjny zadania, tzw. ID
(wypełnia Biuro ds. Partycypacji Społecznej)

L0027

1. TYTUŁ ZADANIA (do 15 wyrazów)

Dom Dziennego Pobytu – Zaopiekuj się mną

2. LOKALIZACJA ZADANIA,

tj. wskazanie konkretnego miejsca: ulicy z numerem albo przynajmniej rejonu ulic, terenu instytucji albo placówki, parku (informacje związane z daną lokalizacją można sprawdzić na mapce dostępnej przez link na stronie www.lodz.pl/budzet_obywatelski/2018)

ul. Przyrodnicza 7/9 Szpital im. H. Jordana

2a. NUMERY EWIDENCYJNE DZIAŁEK (wypełnienie punktu nie jest konieczne)

Działka 198/9 dołączona mapka

3. RODZAJ ZGŁASZANEGO ZADANIA

PONADOSIEDLOWE

OSIEDLOWE (wpisz poniżej nazwę osiedla)

(w przypadku braku, nazwę osiedla uzupełnia Biuro ds. Partycypacji Społecznej)

4. KRÓTKI OPIS ZADANIA WRAZ Z JEGO ELEMENTAMI SKŁADOWYMI

np. ile ławek, ile i jakich drzew ma zostać uwzględnione (do 60 wyrazów)

Dom Dziennego Pobytu dla 10 – 12 osób z demencją starczą, chorobą Parkinsona i innymi chorobami wieku starczego. W godzinach 7.30 – 17.00 podopieczni będą mieli zapewnione zajęcia i ćwiczenia poprawiające kondycję psycho-fizyczną. W ramach projektu będą realizowane ćwiczenia i warsztaty poprzez:

1. salę sensomotoryczną wyposażoną w dwie lampy sensoryczne, aparat do tlenoterapii.

2. salę terapii zajęciowej wyposażoną w dwa stoły, piętnaście krzesel.
3. salę ćwiczeń rehabilitacyjnych wyposażoną w sześć materacy i drobny sprzęt do rehabilitacji
4. ścieżkę zdrowia dla seniora wyposażoną w m.in. biegacza, orbitrek plus wahadło, twistera, koła tai chi, wyciąg górny, wyciąg górny, prasę nożną, wioślarza, krzesło równowagi.
5. salę odpoczynku i relaksu wyposażoną w 10 foteli z opcją regulacji poziomu.

5. SZACUNKOWE KOSZTY BRUTTO ZADANIA

SKŁADOWE CZĘŚCI ZADANIA	KOSZTY SZACUNKOWE
1. 10 foteli do odpoczynku z opcją regulacji poziomu – zmiana pozycji	20.000,00 zł
2. Wyposażenie szatni dla pensjonariuszy – 10 szafek na odzież, obuwie	10.000,00 zł
3. Toaleta dla niepełnosprawnych z bidetem dostosowanym dla seniorów – odpowiednia wysokość	50.000,00 zł
4. Adaptacja pomieszczenia na ul. Przyrodniczej 7/9	100.000,00 zł
5. 2 stoły okrągłe – 3 tys. zł, 15 krzesel drewnianych bez tapicerki materiałowej z oparciem i podłokietnikami – 4 tys. zł	7.000,00 zł
6. Lampy do Sali sensorycznej x 2	1.200,00 zł
7. Aparat do tlenoterapii	1.000,00 zł
8. Urządzenia do ścieżki zdrowia seniora: biegacz, pylon i orbitrek – 7 tys. zł plus wahadło, pylon, twister – 5.600 zł, masażysta, pylon, masażysta – 6 tys. zł, koła tai chi, pylon, wyciąg górny – 7.300 zł, wyciskanie siedząc, pylon, wyciąg górny – 7.300 zł, prasa nożna, pylon, wioślarz, krzesło równowagi – 10.000 zł	41.900,00 zł
9. Koszt dwóch etatów asystenta pacjenta brutto, miesięcznie 2500 zł x 2 x 12 m - cy	60.000,00 zł
10. Koszt dwóch etatów pielęgniarek brutto, miesięcznie 3200 zł x 2 x 12 m - cy	76.800,00
11. Koszt 1 etatu rehabilitanta brutto, miesięcznie 3.200 x 12 m- cy	38.400,00
12. 6 materacy do ćwiczeń rehabilitacyjnych do sali sensor	2.400 zł
ŁĄCZNIE:	408.700,00 zł

6. OPIS SZCZEGÓŁOWY ZADANIA (wypełnienie punktu nie jest obowiązkowe)

Dom Dziennego Pobytu dla 10 – 12 osób z demencją starczą, chorobą Parkinsona i innymi chorobami wieku starczego, pobyt możliwy w godz. 7.30 – 17.00, trzy posiłki dziennie, kompleksowa opieka medyczna – lekarz geriatra, kardiolog, neurolog, psychiatra itp. Możliwość wykonania laboratoryjnych badań diagnostycznych według wskazań medycznych. Pensjonariusze będą korzystali z zajęć terapii zajęciowej, rehabilitacji ruchowej, psychologicznej, kontroli sprawności funkcji fizjologicznych. W ramach terapii zostanie wykorzystana sala sensomotoryczna – z wykorzystaniem dobroczynnego wpływu bodźców świetlnych, dźwiękowych, aromaterapii. Uruchomimy także stanowisko do tlenoterapii. Na terenie otaczającym budynek zainstalujemy tzw. ścieżkę seniora z aparatami do ćwiczeń równowagi, wzmacniania mięśni obręczy barkowej i biodrowej, mięśni rąk i nóg.

W przypadku braku miejsca, proszę dołączyć dodatkową kartkę z dokończeniem opisu.

7. UZASADNIENIE POTRZEBY REALIZACJI ZADANIA

Realizacja projektu jest odpowiedzią na szybko rosnącą populację osób starszych, przewlekle chorych i niesamodzielnych w aglomeracji łódzkiej. Jednocześnie jest uzupełnieniem niewystarczającej organizacji opieki zdrowotnej w naszym mieście w tym zakresie. Wysoka aktywność zawodowa społeczeństwa utrudnia sprawowanie opieki nad starszymi członkami rodzin. Dzienny Dom Opieki zapewnia kompleksową opiekę nad najstarszymi członkami naszych rodzin bez konieczności rezygnacji z pracy zawodowej na rzecz opieki nad osobą starszą i niesamodzielną.

Realizacja projektu jest zgodna z priorytetami Ministerstwa Zdrowia w zakresie poprawy funkcjonowania systemu opieki nad osobami starszymi.

8. INFORMACJA O ZASADACH DOSTĘPNOŚCI PROPONOWANEGO ZADANIA

(jeśli dotyczy, należy podać w jakich godzinach, dniach tygodnia czy miesiąca, korzystanie odpłatne/nieodpłatne itp.)

Dom Dziennego Pobytu będzie dostępny dla seniorów z aglomeracji łódzkiej. Pobyt w nim będzie bezpłatny dla nich. Zgłoszenie przyjmowane będzie przez koordynatora projektu wyznaczonego przez Dyrektora Miejskiego Centrum Medycznego im. K. Jonschera w Łodzi. Wszyscy pensjonariusze będą zbadani przez lekarza geriatrę, specjalistów medycznych. Zajęcia w sali sensorycznej, rehabilitacja będą przebiegały według rytmu ustalonego przez koordynatora i personel medyczny.

Pobyt w Domu Dziennego pobytu będzie od poniedziałku do piątku w godz. 7.30 – 17.00. Pensjonariusze otrzymają 3 posiłki dziennie. Każdy pensjonariusz będzie miał swoją teczkę z danymi medycznymi, obserwacjami psychologa i psychiatry, którzy dokonają tam wpisu raz na dwa miesiące.

Pobyt w domu dziennego pobytu obejmie wszechstronny proces pobudzania bodźcami wzrokowymi, słuchowymi, węchowymi, socjalizację społeczną, budowanie relacji i zasad współpracy.

9. ODBIORCY/BENEFICJENCI PROPONOWANEGO ZADANIA

dzieci

młodzież

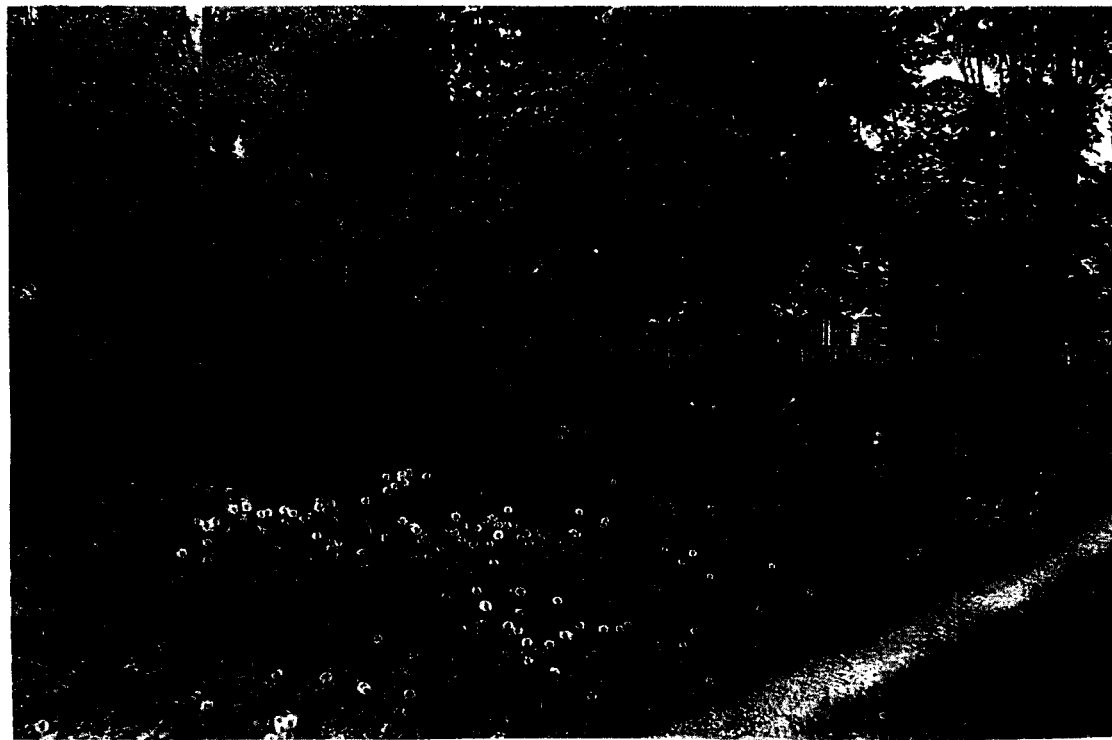
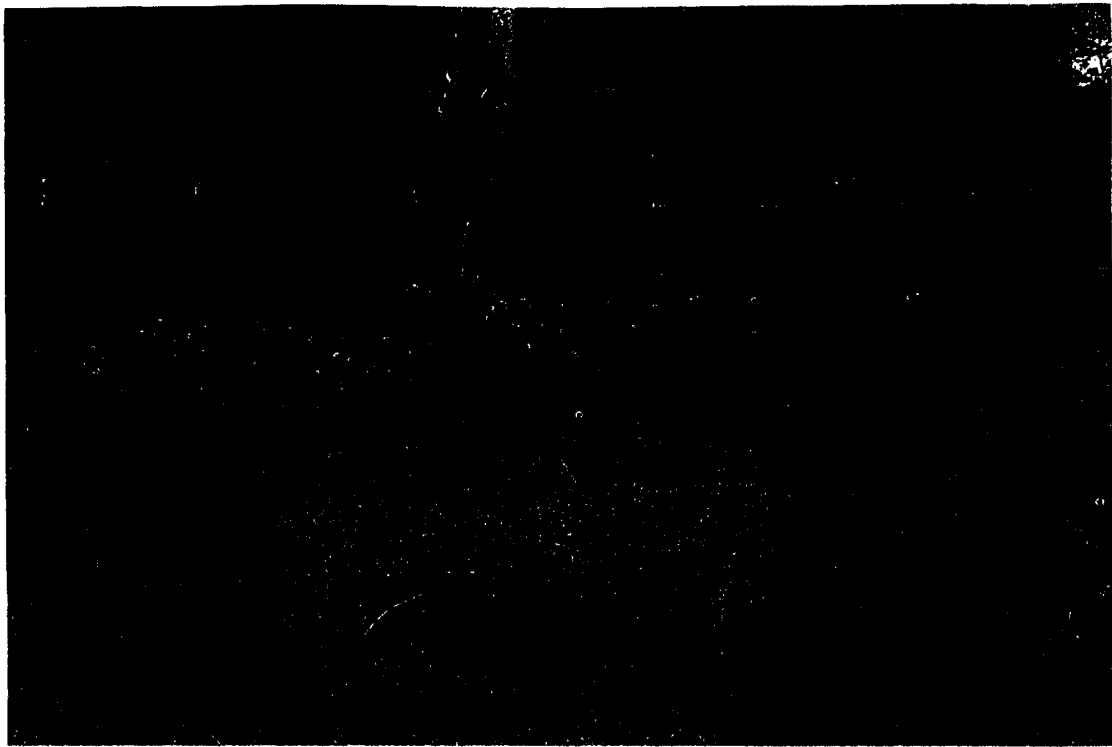
dorośli

seniorzy

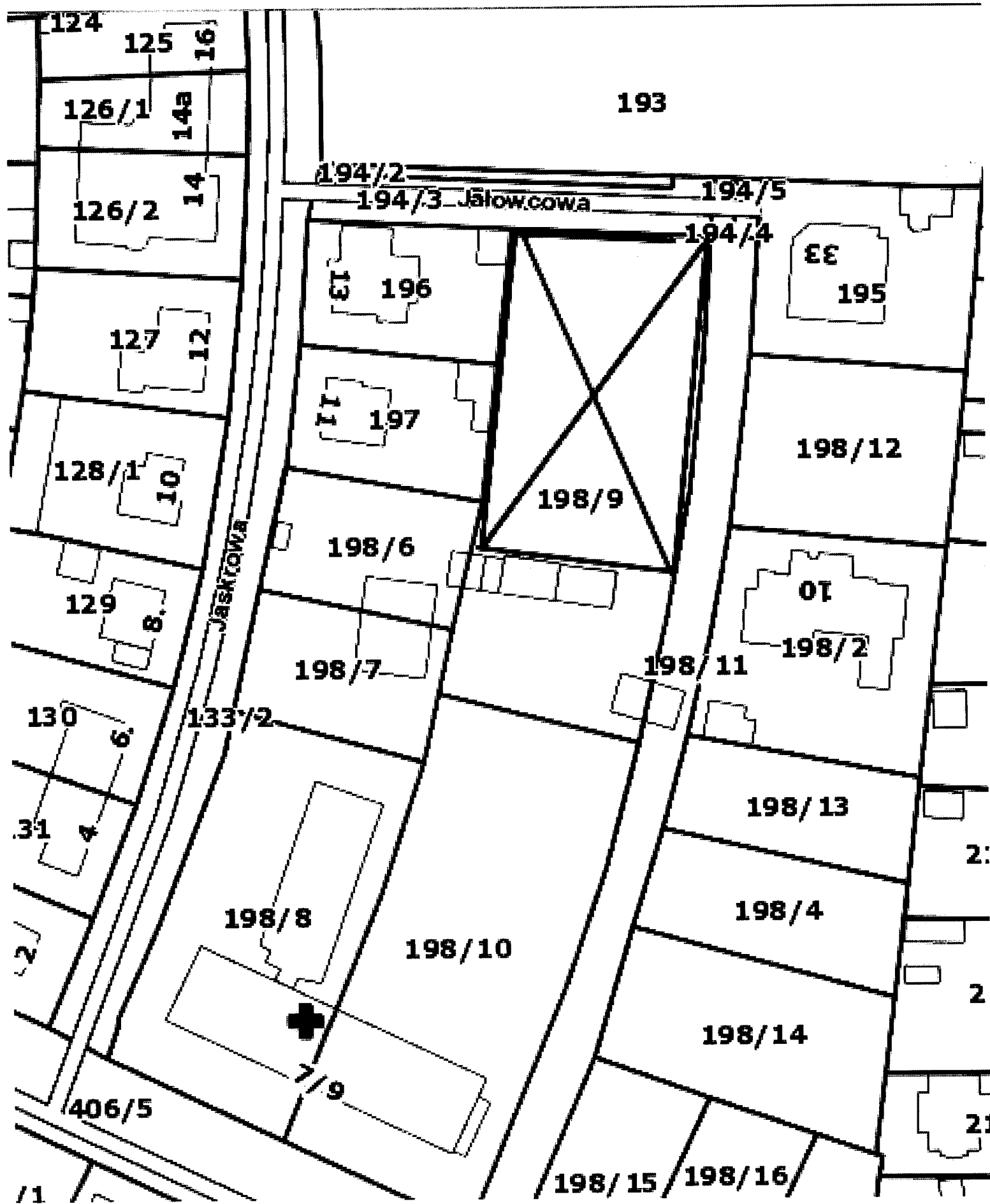
rodziny

inni jacy?

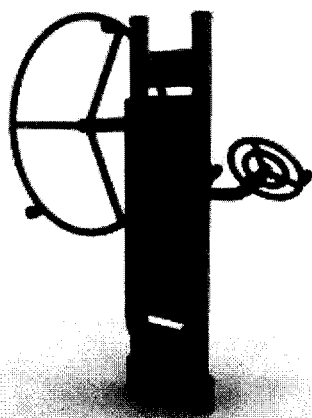
Osoby chore na Parkinsona, z demencją itp.



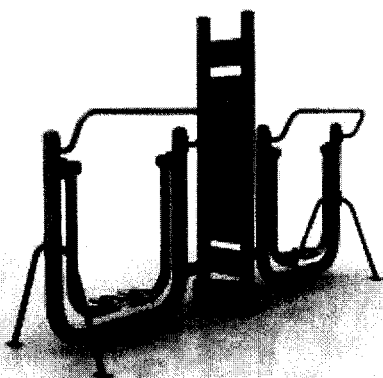




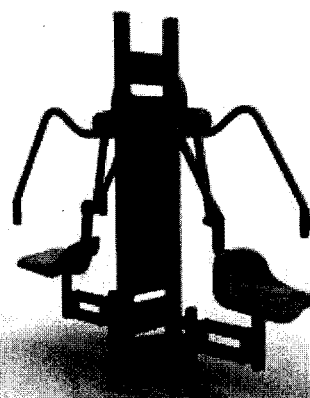
PRZYKŁADOWE URZĄDZENIA DO ŚCIEŻKI ZDROWIA



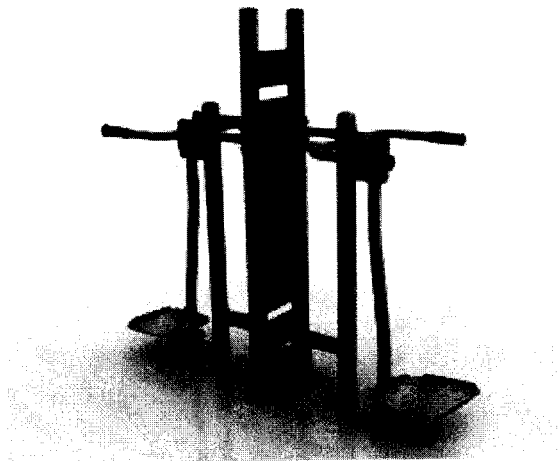
KOŁA TAI CHI PYLON



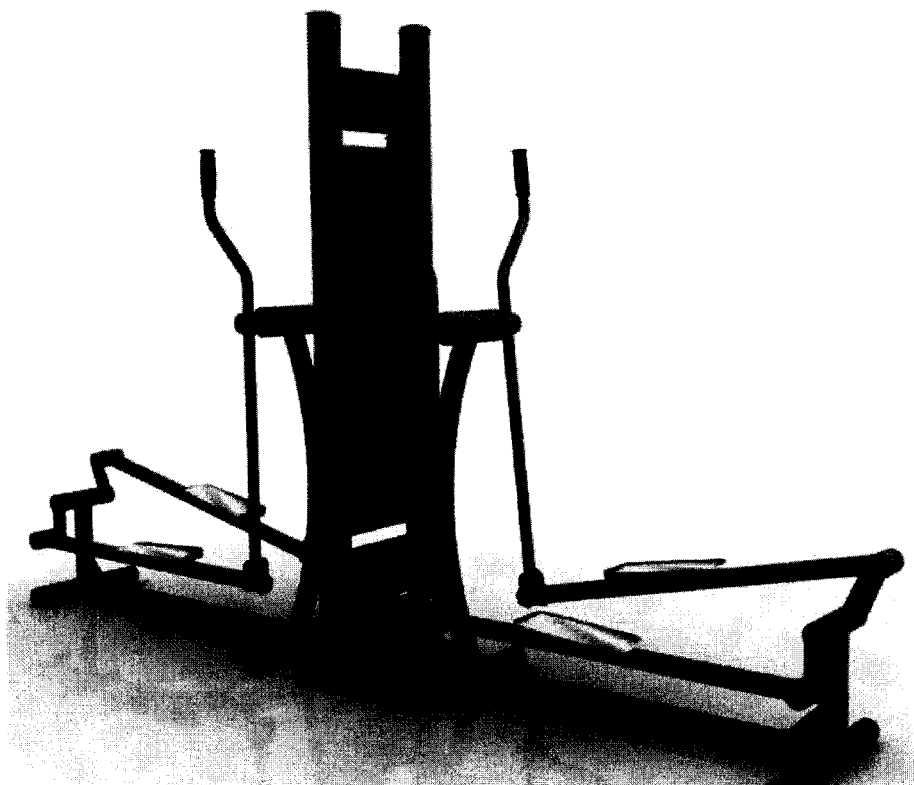
BIEGACZ PODWÓJNY PYLON



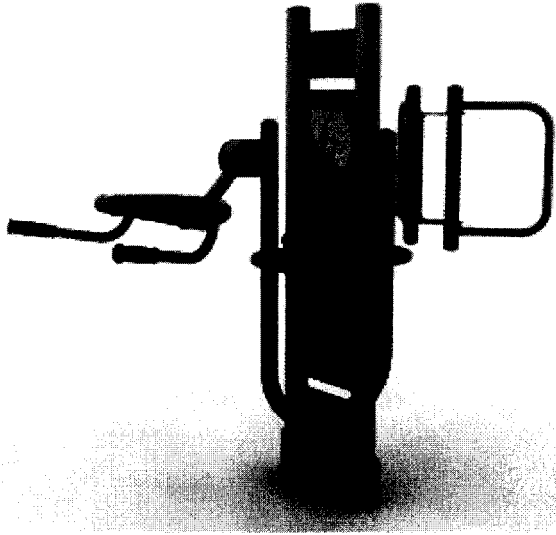
WYCISKANIE PODWÓJNE PYLON



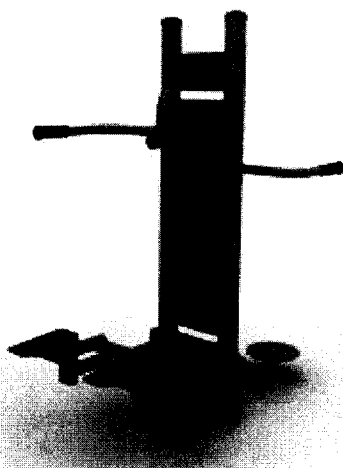
WAHADŁO PODWÓJNE PYLON



ORBITREK PODWÓJNY PYLON



MASAŻYSTA PODWÓJNY PYLON



STEPPER I TWISTER PYLON